

Sommaire

Le BDN

L'info du collège

N°003 2024

Les tortues de mer
...et les déchets !
(p.2)

L'actu au collège
Toute l'actu du
moment à Bérengère
de Navarre. (p.3)

Article reçu
L'école primaire
Pergaud Lapierre
nous a envoyé un
article

La BD !!!
Une BD drôle pour
chaque numéro (p.5)





S.O.S. Animal en détresse

L'animal en danger : La tortue marine

Sa taille est en moyenne de 92 cm de long et son poids de 115 kg. Le nombre de femelles pouvant pondre est estimé aujourd'hui à 60 000 !!!

Les tortues marines creusent un trou dans le sable avec leurs pattes ou rames, le plus souvent en arrière, et y pondent de 70 à 200 œufs (selon les espèces) avant de les recouvrir et retourner à la mer. Certains des œufs ne sont pas fertilisés, les autres incubent pendant environ deux mois.



Les tortues marines vivent dans toutes les mers tropicales et subtropicales du globe. On les trouve en pleine mer et près des côtes. La zone de ponte sur la plage varie d'une espèce à une autre : les tortues imbriquées et vertes pondent préférentiellement sous, ou à proximité de la végétation haute et arbustive de bord de plage tandis que la tortue luth pond en milieu de plage dans le sable nu.

Les désastres

Voici L'écologie

Salut, moi c'est Ponchou. J'ai été un serviteur de la reine Bérandère de Navarre, je suis là aujourd'hui pour vous montrer les dégâts du réchauffement climatique sur les animaux. En tant qu'apprenant dans le collège et au nom de ma supérieure, il est de mon devoir de vous expliquer deux, trois petites choses...



Les tortues marines sont victimes de nos déchets et du braconnage.



Les tortues marines mangent les déchets que nous jetons à la mer, alors pour les sauver : recycler et jeter vos déchets dans des poubelles !!!



Article

École
Pergaud Lapierre

Notre rencontre avec une illustratrice : Gaëlle DUHAZE

Vendredi 4 octobre, au matin notre classe a rencontré Gaëlle DUHAZE, l'illustratrice de la série « Amélie Maléfice » et auteure du livre « Archibald et ses chatons ».

Nous lui avons posé des questions : comment fait-elle pour avoir les idées de ses histoires ?

Elle a répondu qu'elle pense d'abord à imaginer les personnages et ensuite à leurs aventures. Il lui faut un mois pour faire tous les dessins d'un tome.

Elle nous a aussi annoncé que le prochain Amélie Maléfice sera « La forêt mystérieuse ».



Gaëlle a un cahier de travail avec tous ces personnages dessinés plusieurs fois : elle observe la nature et s'entraîne à dessiner. Plus elle s'entraîne, mieux elle dessine.

Ensuite, elle nous a montré comment dessiner Amélie Maléfice. Avec elle, nous avons appris à faire un croquis.

Les élèves de CE1 A de l'école PERGAUD LAPIERRE

Rubrique
info !!!

L'actu

Au collège

L'info de la semaine

**Une nouvelle année
scolaire...
Et une nouvelle prof' de
musique !!!**

**Mesdames et messieurs
merci d'accueillir...
MME BROSSE
ET...
ELLE A OUVERT UNE
CHORALE !!!**

L'info du club écolo

**Le club écolo reprend
mais le lundi
cette fois.**

**- AVIS AUX 6EMES -
LE CLUB ÉCOLO EST
OUVERT à TOUS ! VENEZ
NOUS REJOINDRE !!!**

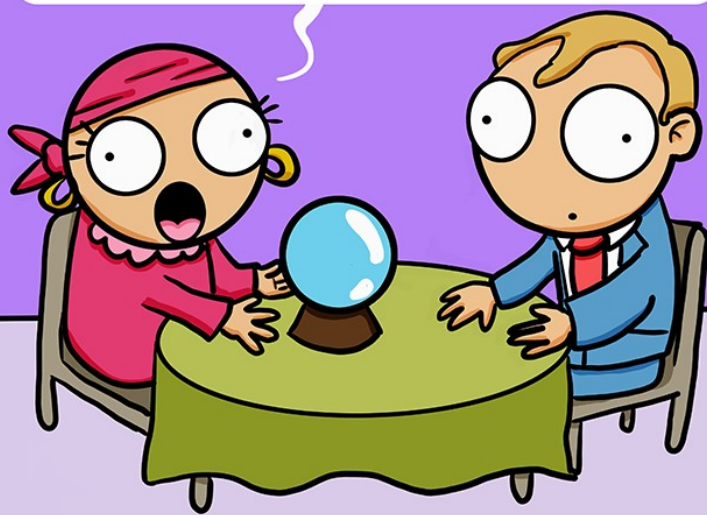
**Entre les plantes et les
animaux, on ne s'y
retrouve plus !**

Rubrique
fun !!!

La BD de la fin

Un homme consulte une voyante

Vous êtes dans une
longue voiture qui roule sur
les Champs-Élysées...



...la police qui ouvre le convoi, a du
mal à se frayer un chemin, dans
une foule ivre de bonheur qui
chante un avenir meilleur.



Et moi, je réagis
comment à tout cela ?



Je ne vois pas, le
cercueil est fermé!



@lemondesympatochedesergio

A l'origine
du journal !!!

Quelques personnes à l'origine du BDN :

Directrice de Publication : Mme Cabioch
Rédactrices : Margaux Le Guelvouit &
Lolie Delemazure
Directrice artistique : Mme Frichet
Imprimerie : Collège Bérengère de
Navarre
Lieu de publication : Collège Bérengère
de Navarre
Rattaché au journal : Boîte à idées (vie
scolaire).

Collège Bérengère de Navarre
30 rue Edgar Degas
72100 Le Mans

Sources :
Wikipédia.
Crédit photo :
getwallpapers ; Some
Interesting Fact ;

N'hésitez pas à nous partager
vos idées pour le journal
à travers la boîte à idées !
Vous la trouverez en vie scolaire.

UN GRAND MERCI aux élèves de l'école Pergaud Lapierre
pour leur article sur leur rencontre avec l'autrice de Amélie
Maléfice !